

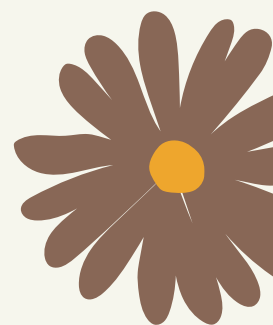
INTEGRANDO LA CLÍNICA EN LA TOMA DE DECISIONES COMPARTIDA

Estas 8 actividades, facilitarán a los equipos de trabajo y pacientes implementar la toma de decisiones compartida y fortalecer una atención centrada en la persona.

1

Emplear materiales y herramientas informativas:

Uso de material impreso, información virtual, videos, carteleras, infografías y folletos con la información suficiente y necesaria con las diferentes opciones terapéuticas



2

Guiar al paciente sobre las preguntas que debe hacer:

Para ello es necesario escuchar al paciente y ayudarlo a enfocarse en las preguntas que más impacto tendrán en su calidad de vida.



3

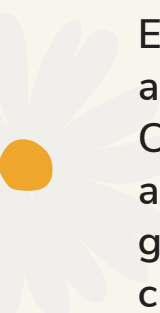
Comunicar activamente:

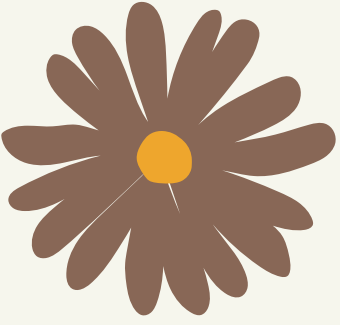
Es uno de los principales motores en la toma de decisiones compartida. Es necesario educar, entrenar y fortalecer esta habilidad en el personal que es responsable de la atención a pacientes.

4

Empoderar a los pacientes y familias:

Es importante trabajar en la agencia de los pacientes. Convertirlo en un agente activo de su propia salud, gestor y generador de su cuidado.





5

Alfabetizar y educar a los pacientes:

Entregar información suficiente, clara y adecuada es la mejor forma de iniciar y garantizar efectivamente una toma de decisiones compartida.



6

Crear espacios que garanticen la privacidad:

Se deben crear espacios privados donde se pueda asegurar una adecuada y respetuosa interacción con pacientes y cuidadores.



7

Entrenar al profesional de salud:

Brindar las herramientas necesarias para la implementación de la toma de decisiones compartida, asegurar el entendimiento acerca de la importancia y la necesidad de su uso, responder sus inquietudes y dudas, evaluar la implementación de la estrategia.



8

Trabajar en indicadores:

Algunos indicadores como los PROMS, son necesarios para conocer desenlaces en salud y documentar los resultados finales de la toma de decisiones compartida. Permite evaluar, aprender y mejorar.



OES

Organización para la Excelencia de la Salud

CONTÁCTENOS

Mercadeo@planetreealc.org

320 4925349



PLANETREE
AMÉRICA LATINA
CENTRAL